

Hej

Endnu en gang velkommen på Krimsvej.

Håber I får en god tur og et godt ophold.

Her kommer lidt nyttig info:

Find vej:

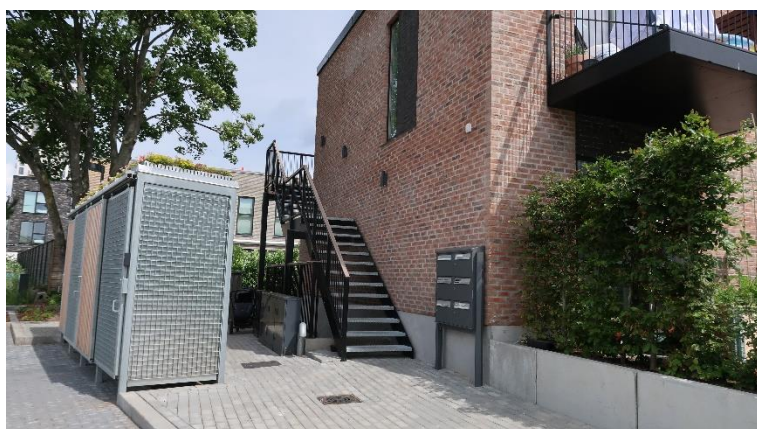
Med Metro: Fra lufthavnen eller fra banegården, tag metroen direkte til stationen, der hedder Øresund. Gå op ad trapperne, hold til højre og straks efter hold til højre ned ad Krimsvej ca. 150 meter. På venstre side finder I en aflang bygning med lejligheder i to etager. I bil: Der er fri parkering på Krimsvej.



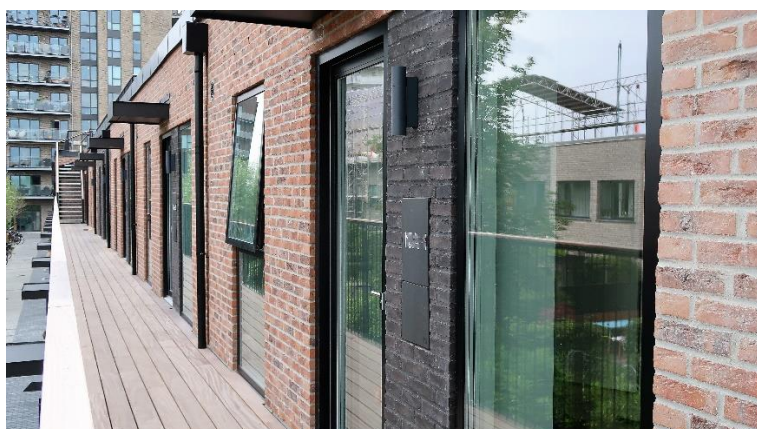
Sådan ser Krimsvej 15A ud – set fra vejen:



Gå op ad trappen



Lejligheden er den første på højre hånd



Nøglen ligger i en nøgleboks på højre side af døren – nederst:



Koden får I oplyst særskilt. Find de fire cifre og tryk derefter knappen til venstre nedad.

Når i forlader lejligheden igen, læg nøglen i boksen og indstil tallene tilfældigt.

WiFi

WiFi finder I således:

WiFi modem: 5323

Adgangskode: 68bh8e249d

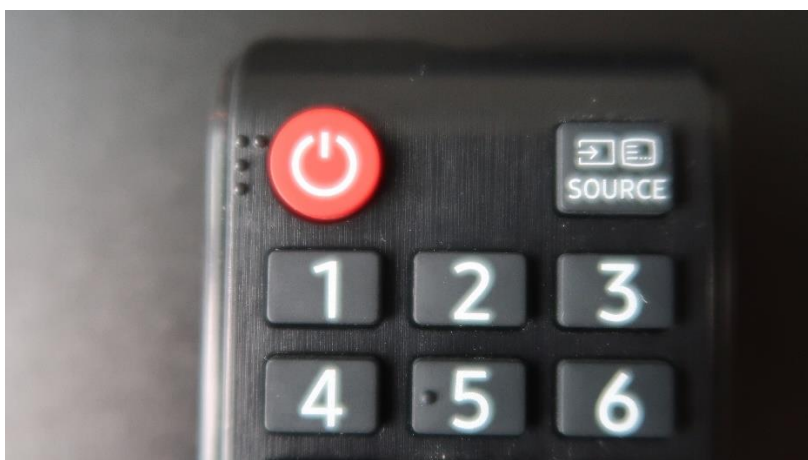
Modem sidder i teknikskabet til venstre – i det lille værelse.

TV:

Først: Tænd boksen ovenpå reolen ved at trykke TV på den ene fjernbetjening. Brug denne fjernbetjening efterfølgende til at finde programmer.



Derefter brug den anden fjernbetjening. Tryk på source øverst til højre. Vælg HDMI



Derefter er TV klar til brug.

Sovesofaen

Sovesofaen i stuen gøres til natten ved at trække den ud fra væggen. Bagpå lynes ned i begge sider, og to ben kan trækkes frem.



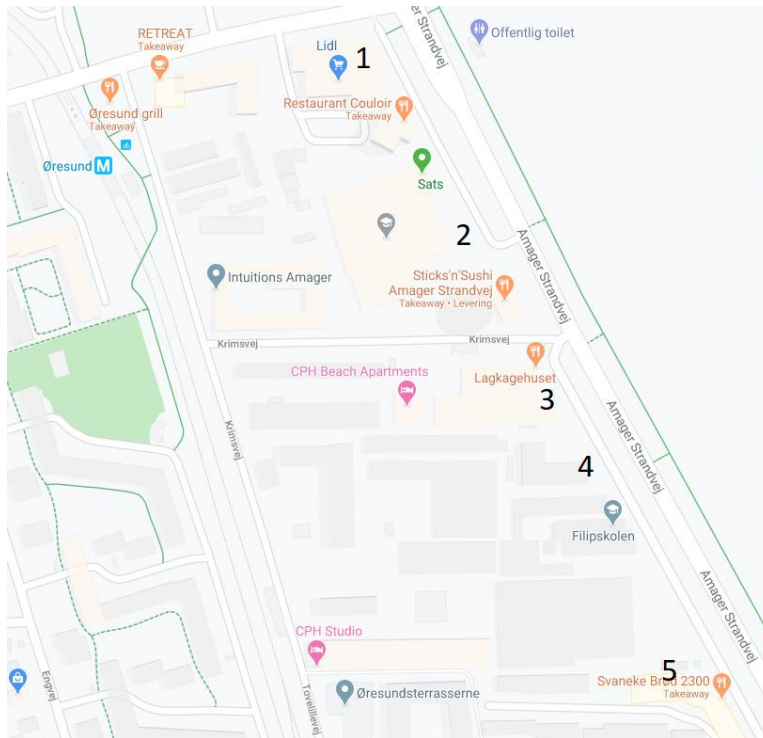
Tøjvask

Vaskemaskine og tørretumbler – én maskine: Der står flydende sæbe i den nederste skuffe. Der ligger instruktionsbog på bordet.

Køkkenet:

I er velkommen til at bruge, hvad der står i køkkenskabene og i køleskabet.

I finder de nærmeste indkøbsmuligheder her:



1. Lidl, supermarked, åben 8-22 alle dage
2. Rema 1000 – norsk supermarkedskæde åben 7-22 alle dage
3. Lagkagehuset, bager, to-go-kaffe mv. – lidt dyrt åben 7-18 alle dage
4. Le Le Vietnamesisk restaurant, god takeaway åben 11-21 alle dage
5. Svaneke Brød, god bager, åben fredag 7-18, lør-søn 7-16

Affald

Foran huset står en lille bygning til affald – husk at sortere affaldet. Brug nøglen til hoveddøren. På den anden side af den lille vej – over for terrassen – kan pap, plastic mv. afleveres. Koden er 2300 #.

Terrassen

Brug meget gerne de gule stopperer til at forhindre terrassedøren i at smække ved gennemtræk.

Brug dem gerne konsekvent.



Husk på, at naboerne fastboende og måske skal på arbejde næste dag. Det vil derfor være fint med lidt mere dæmpet tale på terrassen efter klokken 23.

Tagterrassen – tag trappen for enden af gangen – må I gerne benytte. Den er for alle beboere, så tag hensyn og husk at rydde op efter jer og tag evt. affald med.

